



魅力风范 品味象征



2023

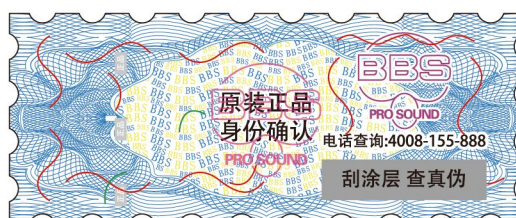
影音事业部 产品画册

2023
Consumer Products
Catalogue

BBS正品防伪

ORIGINAL PRODUCT

原装正品 身份确认



*本产品出厂时均在机身贴有正品防伪验证身份纸, 请刮开涂层拨打上面的核查电话确认正品产品。



立足新发展阶段、围绕新发展战略；
构建新发展格局、推动高质量发展；

共建生态，共拓市场，共研产品；

共享品牌，共享平台，共享资源。

BBS *ACOUSTICS*





ABOUT US

关于我们



35000 m²
公司占地

78000 m²
生产办公面积

300 余人
员工人数



深圳市好兄弟电子有限公司

好兄弟声学始于2001年,中国知名的电声产品制造商,音频解决方案提供商,是全球布局的国家高新技术企业,主要从事电声精密零部件及精密结构件、智能整机、高端设备的研发、制造和销售,目前已在政企商用、娱乐、民品等领域建立了综合竞争力。旗下品牌BBS以打造美的声音为专业核心,用不断创新的科研成果为全球用户提供优质大/中型室内/外扩音演出系统、政企会议系统、教育培训系统、智能中控矩阵系统、专业娱乐系统,家庭娱乐,个人娱乐等音频产品、解决方案和专业服务,凭借优秀的产品品质和完善的服务赢得了众多合作伙伴的青睐,成为中国最值得信赖的声学品牌之一。

BBS Acoustics has been a well-known manufacturer of electroacoustic products and supplier of audio solutions in China since it started in 2001. It is a national high - tech enterprise with global business, mainly engaged in R&D, manufacturing and marketing of electroacoustic precise components, precise structure components, intelligent integral machines and high - end equipment. It has established comprehensive competitiveness in products for commercial use of governments and enterprises , pro - entertainment, personal consumption and other fields.BBS, its own brand, takes the creation of wonderful sound as the professional core to provide global customers with audio products , solutions and professional services of high - quality large- scale/medium-scale indoor/outdoor performance sound amplification systems, government and enterprise conference systems,education and training systems,intelligent central control matrix systems, professional entertainment systems, home entertainment and personal entertainment. It has won the favor of many partners and become one of the most trustable acoustic brands in China with excellent product quality and perfect service .

22 2001-2023

th卓越辉煌 见证里程

2003

品牌名命名为BBS

投资2000万元购置生产设备,走自主研发设计的品牌发展之路,成为中国第一家高频无线麦克风企业

2014

高新技术企业

获评国家高新技术企业
深圳市高新技术企业

2008

客户服务中心建立

建立覆盖全国的客户服务中心
为客户提供优质的售后服务

2011

设备升级

投巨资建设国际领先水准的大型SMT全自动化贴片生产线

2001

公司正式成立

深圳市好兄弟电子有限公司正式成立
成为国际电声行业的主要供应商

2010

总部进驻自有工业园

打造深圳现代化制造基地
同时启用现代化研发中心





实力见证荣耀，品质铸就辉煌！

★ 部份荣誉证书



国家高新技术企业认证



深圳高新技术企业认证



中小型百强企业认证



AAA级示范单位



中国质量管理中心



中国演艺设备协会



世标认证



世标认证



广东演艺商会会员单位

9⁺100⁺ 相信品牌的力量!

发明专利9项, 其余各类实用新型、外观、软件著作权等专利100余项



*部份荣誉证书

软件著作权证书 | Certificate of Software Copyright



新型专利证书 | Utility Model Patent Certificate



*部份荣誉证书

目录

CONTENTS

P系列音箱

P7便携式音箱.....	14
P6便携式音箱.....	16
P5便携式音箱.....	18
P4便携式音箱.....	20

光影系列K歌套装

TS6光影系列K歌套装.....	24
TS7光影系列K歌套装.....	26
TA150三合一功放.....	28
TK6光影系列K歌套装.....	30

MK6音箱套装

MK6四合一套装.....	34
---------------	----

GS系列/GT系列

GS系列/GT系列.....	36/38
----------------	-------

KM系列

KM-60无源音箱.....	40
----------------	----

家庭娱乐音箱

KB-650四合一.....	42
KB-850四合一.....	44
KF10.....	46

双通道后级功放

KX260/280功放.....	49
XAS三合一功放.....	50

前级效果器

TX-6 DSP/MV-90效果器.....	52
------------------------	----

无线麦克风

CT6新概念多彩系列.....	54
Z-80S无线麦克风.....	56
Z-90无线麦克风.....	57
ZM-99无线麦克风.....	58
Z-60无线麦克风.....	59
G-28无线麦克风.....	61
G-18无线麦克风.....	63
B19无线麦克风.....	65
A9无线麦克风.....	67
YN-58无线麦克风.....	68
W-8无线麦克风.....	69



01

P系列便携式音箱

产品简介

你的奢华 由我定义

P7便携式娱乐音箱

应用范围 Applied range:

◎ 家庭娱乐 ◎ 户外露营 ◎ 直播表演 ◎ 便携移动扩声 ◎ 私人会所



6.5寸三分频有源音箱



帝王黄



浮光绿

P7

你的奢华 由我定义

独立无线中控设计, 轻松操控
轻量化设计, 配合定制手提皮带, 便携无忧

Colour
颜色

象牙白 浮光绿 帝王黄 凌霄橙

技术参数 (Specifications)

系统类型 (System Type): 有源, 内置锂电, 3分频	功放 (Amplifier): Class-D
低音单元 (Woofer): 6.5英寸低音单元。Φ30mm音圈, 钕磁	电源输入 (Power): DV 19V/4A
中音单元 (Tenor unit): 4英寸低音单元。Φ25mm音圈, 钕磁	续航时间 (Battery Life): 约6h
高音单元 (Tweeter): 2x1英寸高音。Φ25mm音圈, 钕磁	箱体材料 (Material): 高品质板材, 贴皮革
频响范围 (Frequency Range) (-10dB): 60Hz-20KHz	外观尺寸 (W*D*H): 270*200*410mm
频率响应 (Frequency Response) (±3dB): 65Hz-20KHz	包装尺寸 (W*D*H): 415*258*447mm
信噪比 (SNR): >85dB	
音乐输入 (Music Input): 6.3mm乐器、3.5mm麦克风、AUX	
IN、OTG、光纤、同轴、U盘、HDMI	

精致时尚 妙趣轻奢

P6便携式娱乐音箱

应用范围Applied range:

◎ 家庭娱乐 ◎ 户外露营 ◎ 便携移动扩声 ◎ 私人会所





丹霞橙



浮光绿

P6

精致时尚 妙趣轻奢

Colour 颜色

翟夜黑
 星河白
 浮光绿
 魅海蓝
 丹霞橙

紧凑型设计,小体积大声压。采用蚀刻工艺,焕彩配色,时尚大方。高性能DSP音效处理与高效率Class-D功放,内置大容量锂电池,超长续航

技术参数 (Specifications)

系统类型 (System Type) : 有源, 内置锂电, 两分频	功放 (Amplifier) : Class-D
低音单元 (Woofer) : 1x6.5英寸低音单元。Φ30mm音圈 (钕磁)	电源输入 (Power) : DC 19V/4A
高音单元 (Tweeter) : 2x1英寸。Φ25mm球顶丝膜高音 (钕磁)	续航时间 (Battery Life) : 约6h
频率范围 (Frequency Range) (-10dB) : 75Hz~20kHz	箱体材质 (Box Material) : 高品质板材, 贴皮革
频率响应 (Frequency Response) (±3dB) : 80Hz~18kHz	净重 (Net Weight) : 5.7KG (包含两只手持)
信噪比 (SNR) : >85dB	毛重 (Gross Weight) : 7.3KG
音乐输入 (Music Input) : AUX 3.5mm输入、蓝牙、USB、OTG、	外观尺寸 (W*D*H) : 350*180*250mm
6.3mm乐器、3.5mm麦克风、监听、光纤、同轴	包装尺寸 (W*D*H) : 388*403*228mm

超越时代 演绎时尚

P5便携式娱乐音箱

应用范围 Applied range:

◎ 家庭娱乐 ◎ 户外露营 ◎ 直播表演 ◎ 便携移动扩声 ◎ 私人会所





樱花粉



浮光绿

P5

超越时代 演绎时尚

轻量便携, 使用随心
内置锂电, 持久续航

Colour 颜色

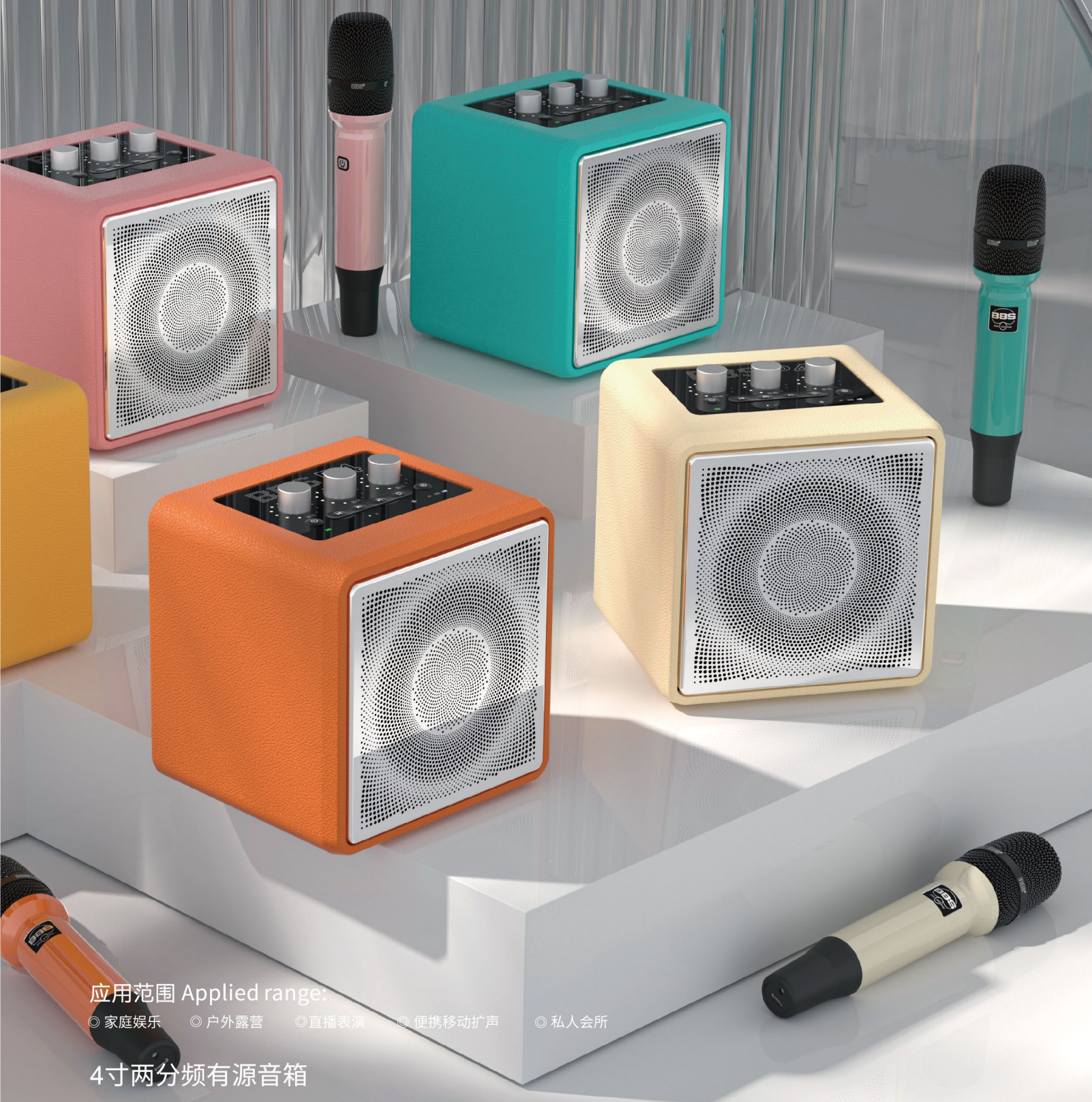
暗夜黑
 中国红
 象牙白
 浮光绿
 樱花粉
 热带橙

技术参数 (Specifications)

系统类型 (System Type) : 有源, 内置锂电, 两分频	功放 (Amplifier) : Class-D
低音单元 (Woofer) : 5英寸低音单元。Φ30mm音圈, Φ80mm磁钢	电源输入 (Power) : DC 19V/4A
高音单元 (Tweeter) : 2X1英寸高音。Φ25mm音圈, 钕磁	电源输入 (Power) : DC 19V/4A
通道 : 645.250-680.250MHz	续航时间 (Battery Life) : 约6h
频率间隔 : 5MHz	箱体材料 (Material) : 高品质板材, 贴皮革
频响范围 (Frequency Range) (-10dB) : 73Hz-18kHz	净重 (Net Weight) : 3.36 KG/PC
频率响应 (Frequency Response) (±3dB) : 78Hz-18kHz	外观尺寸 (W*D*H) : 310*150*187mm
信噪比 (SNR) : >85dB	
音乐输入 (Music Input) : AUX 3.5mm输入、蓝牙、USB、OTG	

以小见大 简约个性

P4便携式娱乐音箱



应用范围 Applied range:

◎ 家庭娱乐 ◎ 户外露营 ◎ 直播表演 ◎ 便携移动扩声 ◎ 私人会所

4寸两分频有源音箱



樱花粉



活力橙

P4

以小见大 简约个性

定制话筒, 实现HIFI级别K歌音效
小巧紧凑, 便携畅玩, 炫彩设计, 随心搭配

颜色Colour



技术参数 (Specifications)

系统类型 (System Type) : 两分频有源音箱系统, 内置锂电池	功放 (Amplifier) : Class-D
低音单元 (Woofer) : 4英寸低音单元。Φ25mm音圈, Φ80mm磁钢	电源输入 (Power) : DC 19V/1.5A
高音单元 (Tweeter) : 1英寸高音。Φ25mm音圈, 钕磁	续航时间 (Battery Life) : 约6h
频响范围 (Frequency Range) (-10dB) : 75Hz-18kHz	箱体材料 (Material) : 高品质板材, 贴皮革
频率响应 (Frequency Response) (±3dB) : 80Hz-18kHz	净重 (Net Weight) : 2.43KG/PC
信噪比 (SNR) : >85dB	毛重 (Gross Weight) : 3.4KG/PC
音乐输入 (Music Input) : AUX 3.55mm, 蓝牙, USB	外观尺寸 (W*D*H) : 165*152*178mm

02

光影系列K歌套装

产品简介



创新设计 感受非凡

TS6光影系列K歌套装

应用范围

Applied range: ◎ 家庭娱乐 ◎ 影音室 ◎ 会所



6.5寸两分频三单元扬声器系统

TS6光影系列K歌套装

- 时尚造型, 专业美观
- 专业卡拉OK系统调校, 细腻饱满
- 高效率, 低失真
- 套装设计, 搭配无忧

Colour
颜色

-
- 暗夜黑 星河白 浮光绿 丹霞橙

6.5"



技术参数 (Specifications)	
系统类型 (System Type) : 2分频3单元扬声器系统	分频点 (Crossover) : 5kHz
低音单元 (Woofers) : 1x6.5英寸低音单元。Φ25mm音圈 (铁氧体)	覆盖角 (Coverage) : 120°x60° (HxV)
高音单元 (Tweeter) : 2x1英寸。Φ25mm球顶复合膜高音 (钕磁)	箱体材质 (Box Material) : 高品质板材
系统阻抗 (Rated Impedance) : 4Ω	箱体表面处理 (Finish) : 贴皮
频率范围 (Frequency Range) (-10dB) : 45Hz-20kHz	连续/音乐信号/峰值 (Rated/Maximum/Peak Power) :
频率响应 (Frequency Response) (±3dB) : 50Hz-20kHz	60W/120W/240W
灵敏度 (Sensitivity) (1W/m) : 90dB	输入连接器 (Input Connectors) : 按压式接线柱
最大声压级 (Max SPL) : 107dB(峰值113dB)	外观尺寸 (W*D*H) : 220*302*350mm

化繁为简 回归本真

TS7光影系列K歌套装

应用范围 Applied range: ◎ 家庭娱乐 ◎ 影音室 ◎ 会所



6.5寸三分频四单元扬声器系统

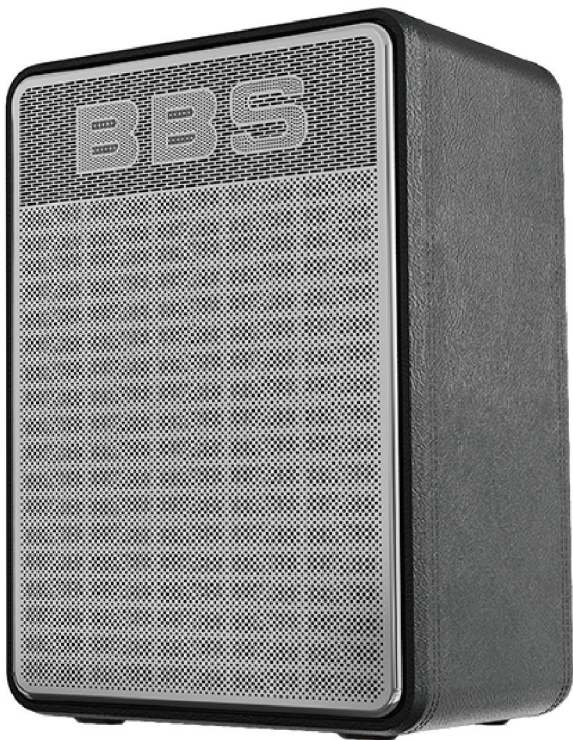
TS7光影系列K歌套装

- 经典设计, 简约美观
- 轻量便携, 使用随心
- BBS专业卡拉OK调音
- 接口丰富, 完美适用各种应用场景

Colour
颜色

-
- 暗夜黑 星河白 浮光绿 丹霞橙

6.5"



技术参数 (Specifications)	
系统组成(System):3分频4单元扬声器系统	分频点(Crossover):1000Hz / 4.5kHz
低音单元(Woofer):6.5英寸低音单元。Φ25mm音圈, 钕磁	覆盖角(Coverage):120°x60° (HxV)
中音单元(Tenor unit):4英寸低音单元。Φ25mm音圈, 钕磁	箱体材质(Box Material):高品质板材
高音单元(Tweeter):2x1英寸高音。Φ25mm球顶复合膜高音(钕磁)	箱体表面处理(Finish):贴皮
系统阻抗(Rated Impedance):4Ω	额定输入功率(连续/音乐信号/峰值)(Rated/Maximum/Peak Power):80W/160W/320W
频率范围(Frequency Range)(-10dB):45Hz-20KHz	输入连接器(Input Connectors):按压式接线柱
频率响应(Frequency Response)(±3dB):50Hz-20KHz	外观尺寸(W*H*D):270*200*385mm
灵敏度(Sensitivity)(1W/m):92dB	
最大声压级(Max SPL):111dB(峰值117dB)	

灵感天成 尽享自由

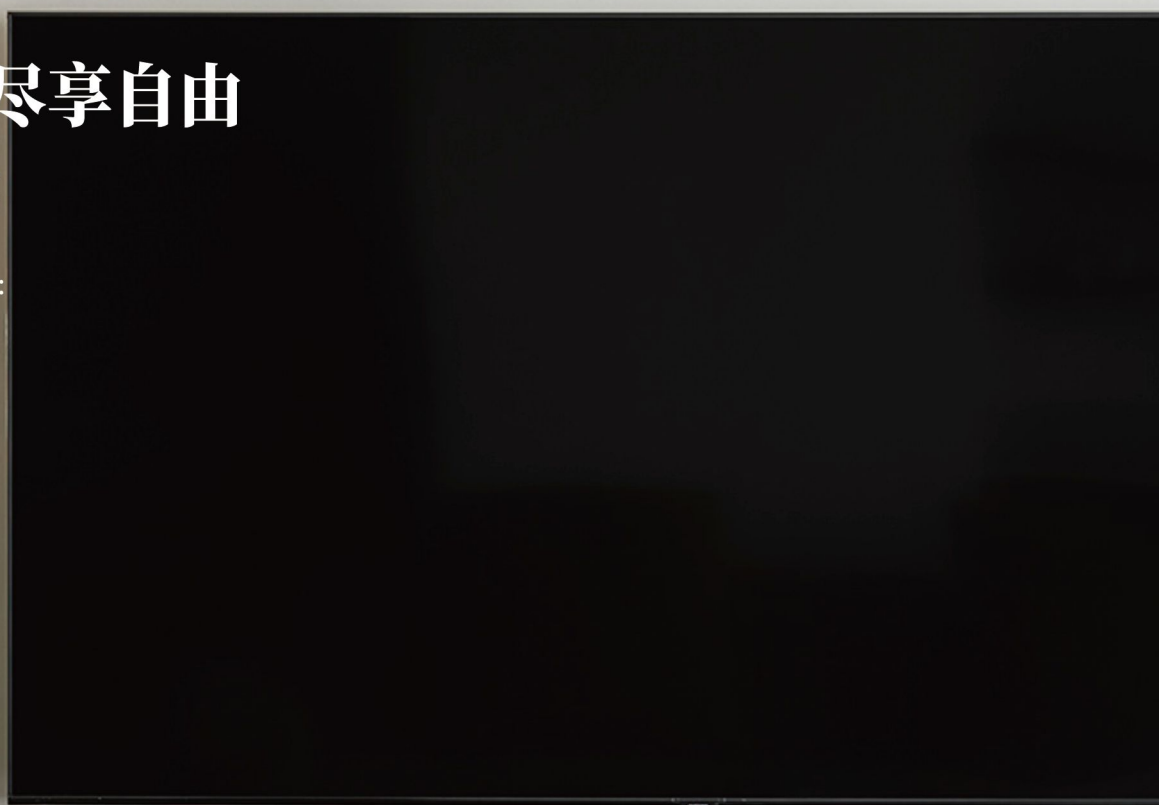
TA150三合一功放

应用范围 Applied range:

◎ KTV ◎ 会议室

◎ 酒吧 ◎ 会所

◎ 家庭娱乐



TA150功放

- 简约外观,不拘一格,友好界面,操作便捷
- BBS专业卡拉OK调音
- 多合一设计,一机多能
- 接口丰富,满足不同应用需求
- 集成强大DSP与高效率数字功放
- 紧凑设计,节约安装空间,搭配无忧



无线麦克风	
输出功率(EIA 1KHz 1%THD) :150W, 2通道	频率范围:A: 645.250-660.750MHz;
总谐波失真THD:<0.08%, 20Hz-20kHz	B: 665.250-680.750MHz
信噪比 (以额定输出功率为参考,20Hz to 20kHz, A计权):>95dB	频道总数:64CH
信号通道分离(串扰)在1KHz):>70dB 频率响应±1dB:20Hz~20kHz	频率间隔:500kHz
音频输入:USB PLAY、VOD、BGM、OPT、COAXIAL、HDMI*2、蓝牙	频率振荡模式:PLL相位锁定频率合成
音频输出:REC、SUB、HDMI/ARC、话筒 音箱输出:红黑接线柱	手持功率:≤30mW
散热系统:内部空气强排散热,风扇冷却,快速调节,温度保护	频率稳定度:±5kHz
工作电压:AC 220-230V 50Hz	显示方式:LCD
尺寸(W×D×H):482×333×464mm	音头:动圈式

欢聚时刻 想唱就唱

TK6光影系列K歌套装

应用范围 Applied range: ◎家庭娱乐 ◎影音室 ◎会所



两分频三单元扬声器系统

TK6光影系列K歌套装

- 多彩皮革与不锈钢材质的碰撞, 打造时尚而特别的外观风格
- 低音单元采用高品质材料, 实现高效率与低失真输出
- 高音单元采用球顶复合膜高音(钕磁), 清晰透亮
- 精确设计的分频器能优化功率响应及人声部分中频表现力
- 采用120°x60°覆盖角设计, 提供均匀平坦的声场覆盖
- BBS专业卡拉OK调音, 优化人声表现
- 三合一功放接口丰富, 满足多种信号源输入

Colour
颜色

暗夜黑

星河白

浮光绿

丹霞橙



技术参数 (Specifications)

系统类型 (System Type) : 2分频3单元扬声器系统	分频点 (Crossover) : 5kHz
低音单元 (Woofer) : 1x6.5 分频3单元扬声器系统	覆盖角 (Coverage) : 120°x60° (HxV)
5英寸低音单元。Φ 25mm音圈 (铁氧体)	箱体材质 (Box Material) : 高品质板材
高音单元 (Tweeter) : 2x1英寸。Φ25mm球顶复合膜高音 (钕磁)	箱体表面处理 (Finish) : 贴皮
系统阻抗 (Rated Impedance) : 4Ω	连续/音乐信号/峰值 (Rated/Maximum/Peak Power) :
频率范围 (Frequency Range) (-10dB) : 45Hz-20kHz	60W/120W/240W
频率响应 (Frequency Response) (±3dB) : 50Hz-20kHz	输入连接器 (Input Connectors) : 按压式接线柱
灵敏度 (Sensitivity) (1W/m) : 90dB	外观尺寸 (W*D*H) : 220*302*350mm
最大声压级 (Max SPL) : 107dB(峰值113dB)	



03

家庭娱乐音箱
产品简介

变而弥新 全新体验

MK6四合一影音系统



应用范围

Applied range: ◎ 家庭娱乐 ◎ 影音室 ◎ 会所

6.5寸三分频四单元扬声器系统

MK6四合一音箱

- 经典设计, 简约美观
- 轻量便携, 使用随心
- BBS专业卡拉OK调音
- 接口丰富, 完美适用各种应用场景

Colour
颜色

- 暗夜黑
- 星河白
- 浮光绿
- 丹霞橙

6.5"



技术参数 (Specifications)	
系统组成(System):3分频4单元扬声器系统	灵敏度(Sensitivity) (1W/m) :94dB
低音单元 (Woofer) :6.5英寸低音单元。Φ30mm音圈, 钕磁	最大声压级(Max SPL):113dB(峰值122dB)
中音单元 (Tenor unit) :4英寸低音单元。Φ25mm音圈, 钕磁	分频点 (Crossover) :LOW/MID:900Hz MID/Hi:7kHz
高音单元 (Tweeter) :1英寸x2高音。Φ25mm音圈, 钕磁	覆盖角 (Coverage) :120°x60° (HxV)
系统阻抗 (Rated Impedance) :4Ω	连续/音乐信号/峰值 (Rated/Maximum/Peak Power)
频率范围(Frequency Range) (-10dB) :60Hz-20KHz	80W/160W/320W
频率响应(Frequency Response) (±3dB) :65Hz-20KHz	外观尺寸 (W*H*D) :270*200*385mm

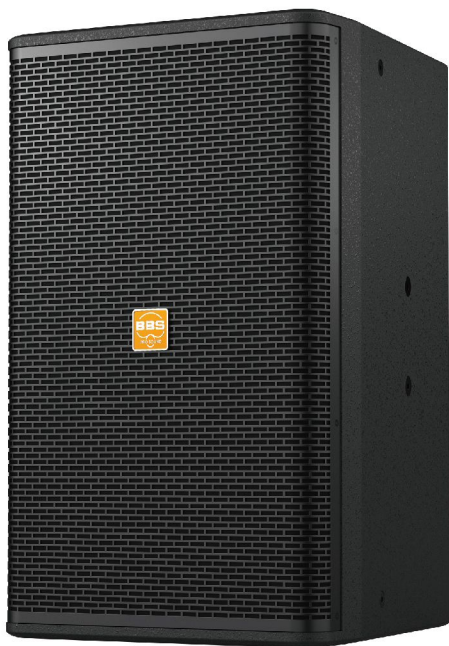
智能臻品 畅享澎湃

KTV/家庭娱乐影音系统、一站式K歌系统

应用范围 Applied range:

- ◎ KTV
- ◎ 家庭娱乐
- ◎ 私人会所
- ◎ 影音室





GS系列

- 采用优质纸盆, 振膜厚重固有频率深, 低音效果震撼。高弹性弹波有效提高低音下沉幅度, 声音沉稳有力。大磁钢, 提高喇叭的整体性能, 音质出色。
- 导向孔拓宽低频下潜与量感增加音箱总输出效率。
- 经过工程师经过精密计算、实验、改良而成的箱体设计使声音更沉实。底部更有支架孔, 侧面还能壁挂。

Colour
颜色



10" 12"

技术参数 (Specifications)	GS10
系统类型(System Type): 2分频2单元扬声器系统	盖角 (Coverage) : 90°×60° (HxV)
低音单元 (Woofer) : 10英寸。Φ65mm音圈, Φ156mm磁钢	箱体材质 (Box Material) : 高品质板材
高音单元 (Tweeter) : 1.34英寸。Φ34mm音圈, Φ90mm磁钢	额定输入功率 (连续/音乐信号/峰值) (Rated/Maximum/Peak Power) :
系统阻抗 (Rated Impedance) : 8Ω	300W/600W/1200W
频率范围 (Frequency Range) (-10dB) : 55Hz-20kHz	输入连接器 (Input Connectors) : 2×SpeakonNL4
频率响应 (Frequency Response) (±3dB) : 50Hz-18kHz	净重 (Net Weight) : 17KG/PC
灵敏度 (Sensitivity) (1W/m) : 95dB	毛重 (Gross Weight) : 19KG/PC
最大声压级 (Max SPL) : 120dB (峰值126dB)	外观尺寸 (W*D*H) : 345*300*533mm
分频点 (Crossover) : 1.8kHz	包装尺寸 (W*D*H) : 415*370*615mm

技术参数 (Specifications)	GS12
系统类型(System Type): 2分频2单元扬声器系统	箱体材质 (Box Material) : 高品质板材
低音单元 (Woofer) : 12英寸。Φ65mm音圈, Φ156mm磁钢	箱体表面处理 (Finish) : 高强度耐磨洒点环保漆
高音单元 (Tweeter) : 1.73英寸。Φ44mm音圈, Φ100mm磁钢	额定输入功率 (连续/音乐信号/峰值) (Rated/Maximum/Peak Power) :
系统阻抗 (Rated Impedance) : 8Ω	400W/800W/1600W
频率范围 (Frequency Range) (-10dB) : 50Hz-20kHz	输入连接器 (Input Connectors) : 2×SpeakonNL4
频率响应 (Frequency Response) (±3dB) : 55Hz-18kHz	净重 (Net Weight) : 21KG/PC
灵敏度 (Sensitivity) (1W/m) : 97dB	毛重 (Gross Weight) : 24KG/PC
最大声压级 (Max SPL) : 123dB (峰值129dB)	外观尺寸 (W*D*H) : 360*400*598mm
覆盖角 (Coverage) : 90°×60° (HxV)	包装尺寸 (W*D*H) : 470*430*680mm
分频点 (Crossover) : 2 kHz	

家庭娱乐 随心搭配

KTV/家庭娱乐影音系统、一站式K歌系统

应用范围 Applied range:

- ◎ KTV
- ◎ 家庭娱乐
- ◎ 影音室
- ◎ 私人会所



GT系列

- 采用优质纸盆，振膜厚重固有频率深，低音效果震撼。高弹性弹波有效提高低音下沉幅度，声音沉稳有力。大磁钢，提高喇叭的整体性能，音质出色。
- 导向孔拓宽低频下潜与量感增加音箱总输出效率。
- 经过工程师经过精密计算、实验、改良而成的箱体设计使声音更沉实。底部更有支架孔，侧面还能壁挂。

Colour
颜色



12"



技术参数 (Specifications)	
系统类型(System Type):2分频2单元扬声器系统	分频点(Crossover) :1.8kHz
低音单元(Woofer) :12英寸。φ75mm音圈, φ170mm磁钢	箱体材质(Box Material) :高品质板材
高音单元(Tweeter) :1.73英寸。φ44mm音圈, φ120mm磁钢	箱体表面处理(Finish) :高强度耐磨洒点环保漆
系统阻抗(Rated Impedance) :8Ω	额定输入功率(连续/音乐信号/峰值) (Rated/Maximum/Peak Power) :300W/600W/1200W
频率范围(Frequency Range)(-10dB):55Hz - 20kHz	输入连接器(Input Connectors):2× Speakon NL4
频率响应(Frequency Response)(±3dB):60Hz - 18kHz	外观尺寸(W*D*H):300*345*533mm
灵敏度(Sensitivity) (1W/m) :96dB	包装尺寸(W*D*H) : 370*415*615mm
最大声压级(Max SPL):121dB(峰值127dB)	
覆盖角(Coverage) :90°× 60° (H×V)	

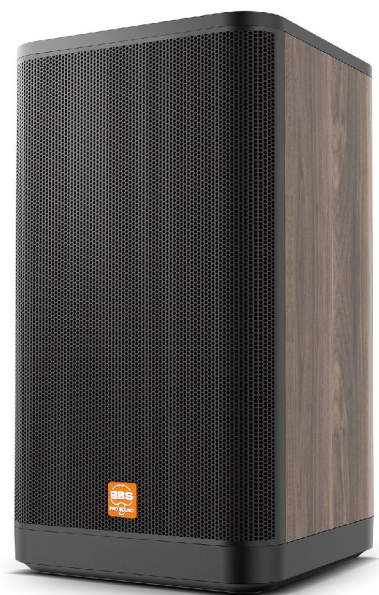
A man with dark hair, wearing a brown t-shirt and black pants, is sitting on a light blue sofa. He is holding a red acoustic guitar and playing it. The background shows a light-colored wooden floor and a grey rug. In the top left corner, there is a stack of books. In the top right corner, there is a white curtain.

智慧音响 随心搭配

KM60/80智慧音响套装

应用范围

Applied range: © 家庭娱乐 © 影音室 © 会所



KM-60智慧音响

2分频两单元扬声器系统:2wayloudspeaker

低音单元(Woofer):6.5英寸中35mm音圈,中100mm磁

钢高音单元(Tweeter):3寸纸盆高音加载号角

系统阻抗(impedance):8Ω

频率响应(Freq, Rang):60Hz~18KHz

灵敏度(SPL):91db/W/m

最大声压级(Max SPL):112db/m@100W

指向角度(Coverage Pattern):90°*60°

箱体材质(BxoMaterial):高密度纤维板

额定功率(RMSPOWER):100W

最大功率(MAXPrower):200W

质量(Weight):5.6KG/PC

外观尺寸(W*D*H):205x205x372mm

Colour/颜色



6"



KM-80智慧音响

2分频三单元扬声器系统:2wayloudspeaker

低音单元(Woofer):8英寸.中44mm音圈.中120mm磁钢

高音单元(Tweeter):3寸纸盆高音加载号角*2

系统阻抗(impedance):8Ω

频率响应(Freq,Rang):55Hz~18KHz

灵敏度(SPL):92db/W/m

最大声压级(MaxSPL):114db/m@150W

指向角度(Coverage Pattern):100°*90°

箱体材质(BxoMaterial):高密度纤维板

额定功率(RMSPOWER):150W

最大功率(MAXPrower):300W

质量(Weight):7KG/PC

外观尺寸(W*D*H):240x240x433mm

Colour/颜色



8"

家庭影音 一体设计

KB-650四合一套装

KTV/家庭娱乐影音系统、一站式K歌系统



KB-650集成无线话筒、功能系统、效果器、音箱

KB-650四合一

6"



手持参数

频率范围:640-690MHz
话筒功率:<30mW
发射方式:CPU控制载波生成+导频识别码生成
供电方式:1节5号电池 1.2V
音头:动圈式音头
系统信噪比:≥50dB (国标)

音响参数

单元配置:专业6.5英寸中低音 专业25mm球顶高音
输出频响:80Hz-15KHz
音源输入:RCA立体声输入
额定输出功率:2X150W
输入阻抗:15kΩ
输入灵敏度:0.775V
系统信噪比:≥50dB (国标)
系统阻抗:8Ω 分离度:>50dB

遥控器参数

显示方式:OLDE 多彩显示
供电方式:内置锂电池 3.7V /200m Ah
充电规格:Micro USB A型接口, 5V 1A
充电温度:10°C~45°C

可选手持颜色



KB-850四合一

8"



手持参数

频率范围:640-690MHz

话筒功率:<30mW

发射方式:CPU控制载波生成+导频识别码生成

供电方式:1节5号电池 1.2V

音头:动圈式音头

系统信噪比:≥50dB (国标)

音响参数

单元配置:专业6.5英寸中低音 专业25mm球顶高音

输出频响:80Hz-15KHz

音源输入:RCA立体声输入

额定输出功率:2X150W

输入阻抗:15kΩ

输入灵敏度:0.775V

系统信噪比:≥50dB (国标)

系统阻抗:8Ω 分离度:>50dB

遥控器参数

显示方式:OLDE 多彩显示

供电方式:内置锂电池 3.7V /200m Ah

充电规格:Micro USB A型接口, 5V 1A

充电温度:10°C~45°C

可选手持颜色



随声而动 唱响非凡

KF10卡包音箱

应用范围

Applied range: ● 家庭娱乐 ● 影音室 ● 会所



KF10卡包音箱

- 采用两分频3单元箱体设计、简约美观
- 声音扩散性、立体感、包围感优秀
- 中高音流畅, 声音饱满、明亮、动态大、声场阔、空间明显、层次透彻清晰
- 箱体耐用坚固厚实、无共振、带保护功能

Colour颜色：●

10 "



技术参数 (Specifications)	
系统类型(System Type):2分频3单元扬声器系统	箱体材质 (Box Material) :高品质板材
低音单元 (Woofer) :10英寸.Φ50mm音圈, Φ120mm磁钢	箱体表面处理 (Finish) :黑色乙烯基贴层
高音单元 (Tweeter) :2×3英寸纸盆高音	额定输入功率 (连续/音乐信号/峰值) (Rated/Maximum/Peak
额定阻抗 (Rated Impedance) :8Ω	Power) :150W/300W/600W
频率响应(Frequency Response) (±3dB) :45Hz~18kHz	输入连接器 (Input Connectors):红黑接线柱
灵敏度(Sensitivity) (1W/m) :90dB	净重 (Net Weight) :25KG
最大声压级(Max SPL):112dB(峰值118dB)	毛重 (Gross Weight) :27KG (两只装)
覆盖角 (Coverage) :120°x90° (HxV)	外观尺寸 (W*D*H) :506*290*322mm
箱体材质 (Box Material) :高品质板材	包装尺寸 (W*D*H) :730*350*576mm

04

功放/前级效果器

产品简介



声传天下 由我主宰

KX280双通道后级功放

应用范围

Applied range: ☐ 会所 ☐ 会议室 ☐ KTV ☐ 酒吧





KX280双通道后级功放

输出功率(EIA 1kHz 1%THD) : $2 \times 800W (8\Omega)$, $2 \times 1200W (4\Omega)$,
 $1 \times 2400W$ (桥接 8Ω)

总谐波失真THD: $<0.03\%$, 20Hz-20kHz

信噪比 (以额定输出功率为参考, 20Hz to 20kHz, A计权): $>95dB$

信号通道分离(串扰)在1kHz): $>70dB$

频率响应 $\pm 1dB$: 20Hz~20kHz

阻尼系数: >240

输入阻抗平衡/不平衡: 20k/10k ohms

输入灵敏度: 0.77V

转换速率: 15V/uS

输出支持立体声(ST)和并行模式(MONO)

输出接口: SPEAKON 和接线柱

冷却: 内部空气强排散热, 风扇冷却, 快速调节, 温度保护

保护: 软启动, 短路保护, 限幅保护, 直流保护, 交流保护, 温度保护

工作电压: AC 220-230V 50Hz

净重: 12.8KG

尺寸(W*D*H) : 482*333*464mm



KX260双通道后级功放

输出功率(EIA 1kHz 1%THD) : $2 \times 600W (8\Omega)$, $2 \times 900W (4\Omega)$,
 $1 \times 1800W$ (桥接 8Ω)

总谐波失真THD: $<0.03\%$, 20Hz-20kHz

信噪比 (以额定输出功率为参考, 20Hz to 20kHz, A计权): $>95dB$

信号通道分离(串扰)在1KHz): $>70dB$

频率响应 $\pm 1dB$: 20Hz~20kHz

阻尼系数: >240

输入阻抗平衡/不平衡: 20k/10k ohms

输入灵敏度: 0.77V

转换速率: 15V/uS

输出支持立体声(ST)和并行模式(MONO)

输出接口: SPEAKON 和接线柱

冷却: 内部空气强排散热, 风扇冷却, 快速调节, 温度保护

保护: 软启动, 短路保护, 限幅保护, 直流保护, 交流保护, 温度保护

工作电压: AC 220-230V 50Hz

净重: 11.3KG

尺寸(W×D×H) : 482×333×464mm

化繁为简 智能三合一

XAS 三合一功放

应用范围

Applied range: ◎ 家庭娱乐 ◎ 影音室 ◎ 会所



8欧立体声功率	200Wx2	450WX2	650WX2
频率响应	20Hz-20KHz,+/-0.5dB		
总谐波失真	≤0.1%		
信噪比.A计权	-100dB		
音源输入	光纤、同轴、蓝牙、模拟		

XAS三合一功放



技术参数 (Specifications)	
功率:200w/450w/650w	频率范围:640-690MHz
频率响应:20Hz-20KHz, +/-0.5dB	话筒功率:<30mW
总谐波失真:≤0.1%	系统信噪比:≥50dB(国标)
信噪比.A计权:-100dB	音头:动圈式音头
音源输入:光纤、同轴、蓝牙、模拟	



TX-6 DSP前级效果器

音乐端口最大输入电平: +14dBu (4V RMS)

所有通道最大输出电平: +14dBu (4V RMS)

麦克风输入灵敏度: 64mV (out: 4V)

音乐输入增益: 0dB、+3dB、+6dB (三档可选)

信噪比: >90dB

适应电源: 220V/50Hz

设备净重: 3.8Kg

设备尺寸: (长、宽、高) 483 × 218.5 × 47.5mm



MV-90前级效果器

音乐端口最大输入电平: +14dBu (4V RMS)

所有通道最大输出电平: +14dBu (4V RMS)

麦克风输入灵敏度: 64mV (out: 4V)

音乐输入增益: 0dB、+3dB、+6dB (三档可选)

信噪比: >90dB

适应电源: 220V/50Hz

设备净重: 3.8Kg

设备尺寸: (长、宽、高) 483 × 218.5 × 47.5mm

05

智能无线麦克风
产品简介



CT6新概念多彩系列

炫彩夺目
动感随心



您的最终得分是 **97** 分!

太棒了，歌神就是你了!

重练

录歌

已完成练唱，点击【录歌】去录制这首歌的演唱作品
如果还想继续练习可选择【重练】



My Choice Is Vidda
Vidda team

只想做躺平干饭人 996我们拜拜吧

评分

10

YYDS音乐电视 我就想要这样躺平

30

忘掉内卷呀 我们选择很伟大

13

my choice is vidda

12

14

20

5

应用范围 Applied range:

◎ 家庭娱乐 ◎ 私人会所 ◎ KTV ◎ 酒吧

CT6新概念多彩系列

- PLL双频道锁相环回路设计；
- UHF600频点PLL数字锁定自动选讯功能；
- 抗干扰功能设计，专为KTV包厢（多频道）设计使用；
- 可锁定控制功能按钮；
- 微处理器控制之自动选讯功能，使用距离更远，接收
- 无死角，有效避免输出断讯或杂音产生；
- 充电时间2小时，使用时间10小时以上。



系统规格

频率范围:A:640.000MHz -664.750MHz
B:665.000-689.750MHz
频道总数:200CH
频率响应:50Hz-18KHz
有效使用距离:>50m
载波稳定度:±5PPm≤10KHz
假象干扰比:>80dB

发射机

频率范围:640.000MHz-689.750MHz
频道总数:200CH
频率间隔:250KHz
频率宽度:50MHz
调频偏移度:±10KHz
射频输出功率:<30mW
副谐波:<-60dBc
锂电池:3.7V1700mAh
屏幕:TFT彩屏

接收机

频率震荡模式:PLL相位锁定频率合成
信号信噪比:>90dB(1KHz-A)
灵敏度:-98dBm(12dBS/NAD)
总失真率:<0.5%@1KHz
静音方式:Mute&locked loop circuit
功能显示方式:LCD+多色彩背光屏
电源供应:12VDC/1250mA

可选手持



Z-80S无线麦克风

精炼于形 动感于心

应用范围 Applied range:

◎ 家庭娱乐 ◎ 私人会所 ◎ KTV ◎ 酒吧



Z-80S智能无线麦克风

- 流线型外观设计,人性化操作界面,美观大方;
- 高清液晶显示屏,直观明了;
- ID码锁定自选频道功能;
- 声音曲线经过精心调教,声音温暖通透;
- 全新的功率调节,拥有2级功率调节。



系统规格

频率范围A:640.000MHz-664.500MHz

B:665.000MHz-689.500MHz

频道总数:100CH

有效使用距离:≈50m

频率间隔:500KHz

频率宽度:40MHz

发射机

频率范围:640.000-689.500MHz

频道总数:100CH

频率间隔:500KHz

频率宽度:40MHz

显示方式:LCD+多色彩背光屏

音头类型:动圈式

2级功率:高、低

接收机

信号信噪比:≥50dB

接收方式:CPU控制选讯+导频识别接收

静音方式:Mute&locked loop circuit

功能显示方式:LCD

电源供应:12VDC/1250mA

音频输出接口: Unbalance TRS 6.3mm Socket



智能静音



智能休眠



智能唤醒



智能搜频



摇摇对频



智能省电

Z-90智能无线麦克风

- 流线型外观设计, 人性化操作界面, 美观大方;
- 高清液晶显示屏, 直观明了;
- ID码锁定自选频道功能;
- 声音曲线经过精心调教, 声音温暖通透;
- 全新的功率调节, 拥有2级功率调节。



系统规格

频率范围 : 640MHz~690MHz
频道总数: 200CH
有效使用距离: $\approx 50\text{m}$
频率间隔: 250KHz
频率宽度: 50MHz

发射机

手持功率: $\leq 30\text{mW}$
发射方式: CPU控制载波生成+导频识别码生成
频率震荡模式: PLL相位锁定频率合成
频率稳定度: $\pm 4\text{KHz}$
显示方式: LCD+多色彩背光屏
音头类型: 动圈式
2级功率: 高, 低

接收机

频率震荡模式: PLL相位锁定频率合成
信号信噪比: $\geq 50\text{dB}$
频率稳定度: $\pm 5\text{KHz}$
接收方式: CPU控制选讯+导频识别接收
静音方式: Mute&Lock Loop Circuit
显示方式: LCD
电源供应: 12V DC, 1250mA
音频输出接口: 2 XLR Balanced Socket+
Unbalance TRS 6.3mm Socket



智能静音



智能休眠



智能唤醒



智能搜频



摇摇对频



智能省电

ZM-99 智能无线麦克风

- 流线型外观设计,人性化操作界面,美观大方;
- 高清液晶显示屏,直观明了;
- ID码锁定自选频道功能;
- 声音曲线经过精心调教,声音温暖通透;
- 全新的功率调节,拥有2级功率调节。



系统规格

频率范围:640MHz--690MHz
频道总数:200CH
有效使用距离:≈50m
频率间隔:250KHz
频率宽度:50MHz

发射机

手持功率:≤30mW
发射方式:CPU控制载波生成+导频识别码生成
频率震荡模式:PLL相位锁定频率合成
频率稳定度:±4KHz
显示方式:LCD+多色彩背光屏
音头类型:动圈式
2级功率:高,低

接收机

频率震荡模式:PLL相位锁定频率合成
信号信噪比:≥50dB
频率稳定度:±5KHz
接收方式:CPU控制选讯+导频识别接收
静音方式:Mute&Lock Loop Circuit
显示方式:LCD
电源供应:12V DC, 1250mA
音频输出接口:2 XLR Balanced Socket+
Unbalance TRS 6.3mm Socket



智能静音



智能休眠



智能唤醒



智能搜频



摇摇对频



智能省电

Z-60智能无线麦克风

- 流线型外观设计,人性化操作界面,美观大方;
- 高清液晶显示屏,直观明了;
- ID码锁定自选频道功能;
- 声音曲线经过精心调教,声音温暖通透;
- 全新的功率调节,拥有2级功率调节。



系统规格

频率范围:640MHz--690MHz

频道总数:200CH

有效使用距离:≈50m

频率间隔:250KHz

频率宽度:50MHz

发射机

手持功率:≤30mW

发射方式:CPU控制载波生成+导频识别码生成

频率震荡模式:PLL相位锁定频率合成

频率稳定度:±4KHz

显示方式:LCD+多色彩背光屏

音头类型:动圈式

2级功率:高,低

接收机

频率震荡模式:PLL相位锁定频率合成

信号信噪比:≥50dB

频率稳定度:±5KHz

接收方式:CPU控制选讯+导频识别接收

静音方式:Mute&Lock Loop Circuit

显示方式:LCD

电源供应:12V DC, 1250mA

音频输出接口:2 XLR Balanced Socket+
Unbalance TRS 6.3mm Socket



智能静音



智能休眠



智能唤醒



智能搜频



摇摇对频



智能省电

G-28家庭娱乐麦克风

以声化形 彰显个性



G-28智能无线麦克风

- 流线型外观设计, 人性化操作界面, 美观大方;
- 高清液晶显示屏, 直观明了;
- ID码锁定自选频道功能;
- 声音曲线经过精心调教, 声音温暖通透;
- 全新的功率调节, 拥有2级功率调节。



系统规格

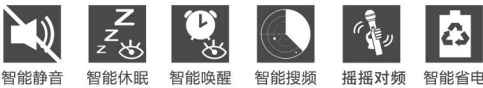
频率范围A:645.250MHz-663.850MHz
B:665.250MHz-683.850MHz
频道总数:64CH
有效使用距离:≈30m
频率间隔:600KHz
频率宽度:50MHz

发射机

频率范围:645.250-683.850MHz
频道总数:64CH
频率间隔:600KHz
频率宽度:40MHz
显示方式:LCD+ 多色彩背光屏
音头类型:动圈式
2级功率:高、低

接收机

信号信噪比:≥50dB
接收方式:CPU控制选讯+导频识别接收
静音方式:Mute&locked loop circuit
功能显示方式:LCD
电源供应:12VDC/1000mA
音频输出接口: Unbalance TRS 6.3mm Socket



G-18 智能无线麦克风

- 流线型外观设计, 人性化操作界面, 美观大方;
- 高清液晶显示屏, 直观明了;
- ID码锁定自选频道功能;
- 声音曲线经过精心调教, 声音温暖通透;
- 全新的功率调节, 拥有2级功率调节。



系统规格

频率范围A: 645.250MHz-663.850MHz

B: 665.250MHz-683.850MHz

频道总数: 64CH

有效使用距离: $\approx 30\text{m}$

频率间隔: 600KHz

频率宽度: 40MHz

发射机

频率范围: 645.250-683.850MHz

频道总数: 64CH

频率间隔: 600KHz

频率宽度: 40MHz

显示方式: LCD+ 多色彩背光屏

音头类型: 动圈式

2级功率: 高、低

接收机

信号信噪比: $\geq 50\text{dB}$

接收方式: CPU控制选讯+导频识别接收

静音方式: Mute&locked loop circuit

功能显示方式: LCD

电源供应: 12VDC/1000mA

音频输出接口: Unbalance TRS 6.3mm Socket



智能静音



智能休眠



智能唤醒



智能搜频



摇摇对频



智能省电

B19 智能麦克风
天籁之音
匠心打造



B19智能无线麦克风

- 流线型外观设计,人性化操作界面,美观大方;
- 高清液晶显示屏,直观明了;
- ID码锁定自选频道功能;
- 声音曲线经过精心调教,声音温暖通透;
- 全新的功率调节,拥有2级功率调节。



系统规格

频率范围A:645.250MHz-664.250MHz

B:665.250MHz-684.250MHz

频道总数:40CH

有效使用距离:≈30m

频率间隔:1MHz

频率宽度:40MHz

发射机

频率范围:645.250-684.250MHz

频道总数:40CH

频率间隔:1MHz

频率宽度:40MHz

显示方式:LCD+多色彩背光屏

音头类型:动圈式

2级功率:高、低

接收机

信号信噪比:≥50dB

接收方式:CPU控制选讯+导频识别接收

静音方式:Mute&locked loop circuit

功能显示方式:LCD

电源供应:12VDC/1000mA

音频输出接口: Unbalance TRS 6.3mm Socket



智能静音



智能休眠



智能唤醒



智能搜频



摇摇对频



智能省电

A9智能无线麦克风

灵感天成 尽享自由

应用范围Applied range:

◎ KTV ◎ 家庭娱乐 ◎ 私人会所 ◎ 酒吧



A9智能无线麦克风

- 流线型外观设计, 人性化操作界面, 美观大方;
- 高清液晶显示屏, 直观明了;
- ID码锁定自选频道功能;
- 声音曲线经过精心调教, 声音温暖通透;
- 全新的功率调节, 拥有2级功率调节。



系统规格

频率范围A:645.250MHz-664.250MHz

B:665.250MHz-684.250MHz

频道总数:40CH

有效使用距离:≈30m

频率间隔:1MHz

频率宽度:40MHz

接收机

信号信噪比:≥50dB

接收方式:CPU控制选讯+导频识别接收

静音方式:Mute&locked loop circuit

功能显示方式:LCD

电源供应:12VDC/1000mA

音频输出接口: Unbalance TRS 6.3mm Socket

发射机

频率范围:645.250-684.250MHz

频道总数:40CH

频率间隔:1MHz

频率宽度:40MHz

显示方式:LCD+ 多色彩背光屏

音头类型:动圈式

2级功率:高、低

YN-58智能无线麦克风

- 流线型外观设计,人性化操作界面,美观大方;
- 高清液晶显示屏,直观明了;
- ID码锁定自选频道功能;
- 声音曲线经过精心调教,声音温暖通透;
- 全新的功率调节,拥有2级功率调节。



系统规格

频率范围A:645.250MHz-664.250MHz

B:665.250MHz-684.250MHz

频道总数:40CH

有效使用距离:≈30m

频率间隔:1MHz

频率宽度:40MHz

接收机

信号信噪比:≥50dB

接收方式:CPU控制选讯+导频识别接收

静音方式:Mute&locked loop circuit

功能显示方式:LCD

电源供应:12VDC/1000mA

音频输出接口: Unbalance TRS 6.3mm Socket

发射机

频率范围:645.250-684.250MHz

频道总数:40CH

频率间隔:1MHz

频率宽度:40MHz

显示方式:LCD+ 多色彩背光屏

音头类型:动圈式

2级功率:高、低

W-8智能无线麦克风

- 流线型外观设计, 人性化操作界面, 美观大方;
- 高清液晶显示屏, 直观明了;
- ID码锁定自选频道功能;
- 声音曲线经过精心调教, 声音温暖通透;
- 全新的功率调节, 拥有2级功率调节。



系统规格

频率范围A:645.250MHz-664.250MHz

B:665.250MHz-684.250MHz

频道总数:40CH

有效使用距离:≈30m

频率间隔:1MHz

频率宽度:40MHz

接收机

信号信噪比:≥50dB

接收方式:CPU控制选讯+导频识别接收

静音方式:Mute&locked loop circuit

功能显示方式:LCD

电源供应:12VDC/1000mA

音频输出接口: Unbalance TRS 6.3mm Socket

发射机

频率范围:645.250-684.250MHz

频道总数:40CH

频率间隔:1MHz

频率宽度:40MHz

显示方式:LCD+ 多色彩背光屏

音头类型:动圈式

2级功率:高、低



关注好兄弟声学
获取更多资讯

深圳市好兄弟电子有限公司

📍 深圳市深汕特别合作区鹅埠街道鹅埠中路BBS科技文化产业园
☎ 0755-28055222
📠 0755-28055444
✉ bbs@bbsacoustics.com
👤 400-835-6788